



Percevejo-do-bronzeamento (*Thaumastocoris peregrinus*)



Pequeno insecto que se alimenta na superfície das folhas.

Adulto

Sintomas e sinais

Presença de ovos, seca e queda de folhas, copas com aspecto descolorado, prateado ou bronzeado.



Ovos



Folhas descoloradas

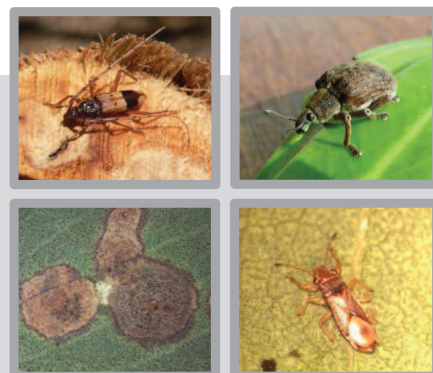


Copas bronzeadas

Meios de luta

Controlo biológico. Utilização de plantas resistentes ou tolerantes. Aplicação de inseticida.

Principais pragas e doenças dos eucaliptos



RAIZ
Instituto de Investigação da Floresta e Papel



PART OF
THE NAVIGATOR
COMPANY



Gorgulho-do-eucalipto (*Gonipterus platensis*)

Inseto que se alimenta dos rebentos e folhas dos eucaliptos.

Adulto



Sintomas e sinais

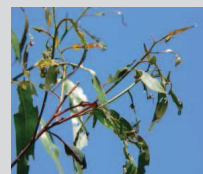
Presença de posturas, folhas roídas e desfolha nos ápices das árvores.



Posturas



Folhas roídas



Desfolha em rebentos



Desfolha no ápice

Meios de luta

Controlo biológico. Seleção de eucaliptos resistentes. Aplicação de inseticida.

Broca-do-eucalipto (*Phoracantha* spp.)

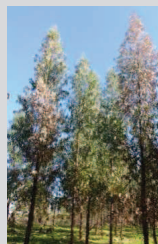
Inseto cujas larvas escavam galerias e se alimentam no tronco das árvores.

Adulto

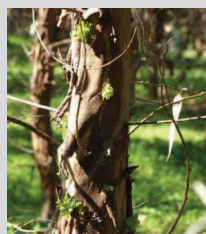


Sintomas e sinais

Copa seca ou a secar, tronco com exsudações, rebentação ao longo do tronco, galerias larvares ou orifícios de emergência com presença de serrim.



Copas a secar



Rebentação no tronco



Galerias de larvas

Meios de luta

Controlo biológico. Seleção de eucaliptos adaptados à região e silvicultura adequada. Abate e remoção de árvores afetadas. Armadilhas de toros.

Doença-das-manchas (*Teratosphaeria* spp.)

Fungo que se desenvolve nas folhas dos eucaliptos.

Sintomas e sinais

Lesões nas folhas, que se unem e podem causar seca e queda de folhas. Afeta sobretudo povoamentos jovens (até 2 anos).



Lesões nas folhas



Povoamento jovem desfolhado

Meios de luta

Seleção de eucaliptos resistentes ou que transitam rapidamente para folha adulta. Aplicação de fungicida (em viveiro).